



Powierzchnia zabudowy: 103,32 m<sup>2</sup>

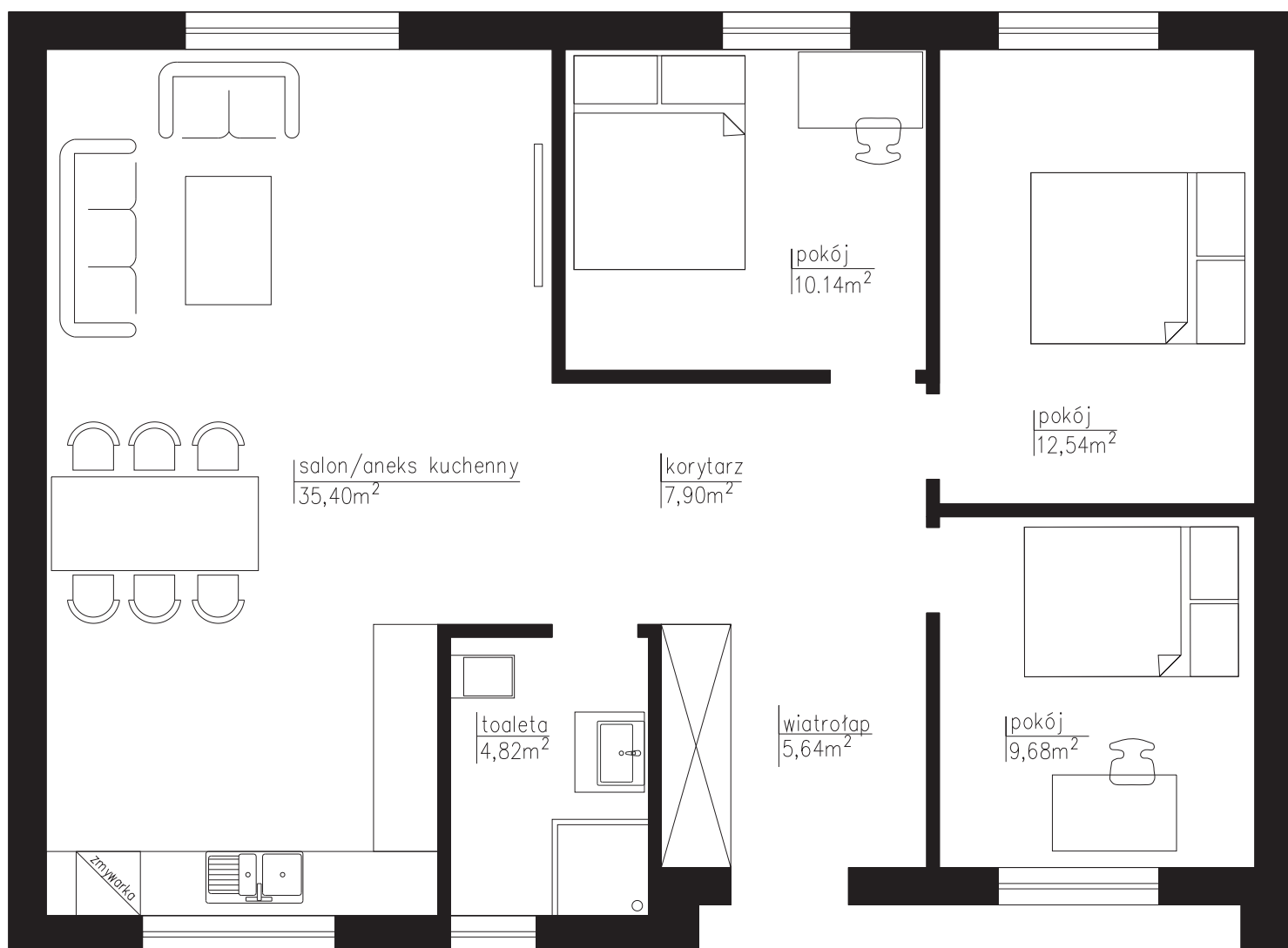
Powierzchnia całkowita: 86,12 m<sup>2</sup>

Materiał konstrukcyjny: Keramzyt

Grubość ścian: 37 cm

Kąt nachylenia dachu: 35°

## MALINA 86



**STAN SUROWY OTWARTY**  
**257.000 zł/brutto**

## Konstrukcja budynku

- ♦ fundament: płyta betonowa grubość 35cm; bez wymiany gruntu – do ustalenia po wykonaniu badań geologicznych oraz wykopaniu otworu kontrolnego
- ♦ ściany konstrukcyjne: keramzytobeton, grubość ścian 15cm
- ♦ ściany działowe: keramzytobeton, grubość ścian 12cm
- ♦ dach: więzary prefabrykowane – drewno C24
- ♦ pokrycie dachu: blacha na rąbek, rynny PVC

## Instalacje wewnętrzne

- ♦ elektryczna: puszkę elektryczne przygotowane w ścianach, 23 punktów, przygotowane miejsce do zamontowanie rozdzielni elektrycznej
- ♦ wodna: do rozprowadzenia
- ♦ kanalizacyjna: rozprowadzona w płycie, 4 punktów



**STAN DEWELOPERSKI**  
**411.000 zł/brutto**

## Konstrukcja budynku

- ♦ fundament: płyta betonowa grubość 35cm; bez wymiany gruntu – do ustalenia po wykonaniu badań geologicznych oraz wykopaniu otworu kontrolnego
- ♦ ściany konstrukcyjne: keramzytobeton, grubość ścian 15cm
- ♦ ściany działowe: keramzytobeton, grubość ścian 12cm
- ♦ dach: więzary prefabrykowane – drewno C24
- ♦ pokrycie dachu: blacha na rąbek, rynny PVC

## Instalacje wewnętrzne

- ♦ elektryczna: 50 punktów, rozdzielnia elektryczna zamontowana, przygotowana do wykonania przyłącza
- ♦ wodna: rozprowadzona, 5 punktów
- ♦ kanalizacyjna: rozprowadzona w płycie, 4 punktów
- ♦ C.O.: instalacja podłogowa w całym domu
- ♦ Źródło ciepła: kable grzejne SELFA, sterownik temperatury w każdym pomieszczeniu, CWU bojler 100 litrów



**STAN DEWELOPERSKI**  
**411.000 zł/brutto**

## Instalacje zewnętrzne

- ♦ podziemna instalacja elektryczna: wyprowadzona poza obrys budynku – peszel fi75;
- ♦ instalacja kanalizacyjna: wyprowadzona poza obrys budynku;
- ♦ instalacja wodna: wyprowadzona poza obrys budynku – peszel fi75;

## Termoizolacja budynku

- ♦ elewacja: styropian 20cm, tynk CERESIT
- ♦ sufit nad parterem: pianka PUR 25CM
- ♦ izolacja posadzki: EPS-100 10cm
- ♦ izolacja płyty fundamentowej: XPS 10cm



## Dlaczego warto

- ♦ drobne zmiany w projekcie GRATIS,
- ♦ materiały budowlane z półki PREMIUM,
- ♦ szybki proces budowy - 4 miesiące do stanu deweloperskiego,
- ♦ pisemna gwarancja,
- ♦ fotograficzny album budowy w formie papierowej,
- ♦ możliwość wykończenia pod klucz,
- ♦ pakiet ENERGOOSZCZĘDNY,



**Doświadczenie  
poparte wieloletnią praktyką.  
Zadzwoń i zapytaj  
o wolny termin realizacji**

## Opcje dodatkowe

1. Schody strychowe FAKRO 70/120	4 500 zł
2. Adaptacja strychu 60 m <sup>2</sup> - 2 pokoje, 2 okna,	66 000 zł
3. Odkurzacz centralny z montażem	9 600 zł
4. Stacja uzdatniania wody z montażem	8 850 zł
5. Montaż gniazdek, włączników - SIMON 10 białe - szt.	95 zł
6. Dodatkowy punkt elektryczny	230 zł
7. Dodatkowy punkt poboru wody, kan	250 zł
8. Dodatkowy punkt tv/Internet	190 zł
9. Pompa ciepła + zasobnik 150 litrów	34 800 zł
10. Rolety zewnętrzne + silniki elektryczne	19 800 zł